



臺中市政府水利局
Water Resources Bureau of Taichung City Government

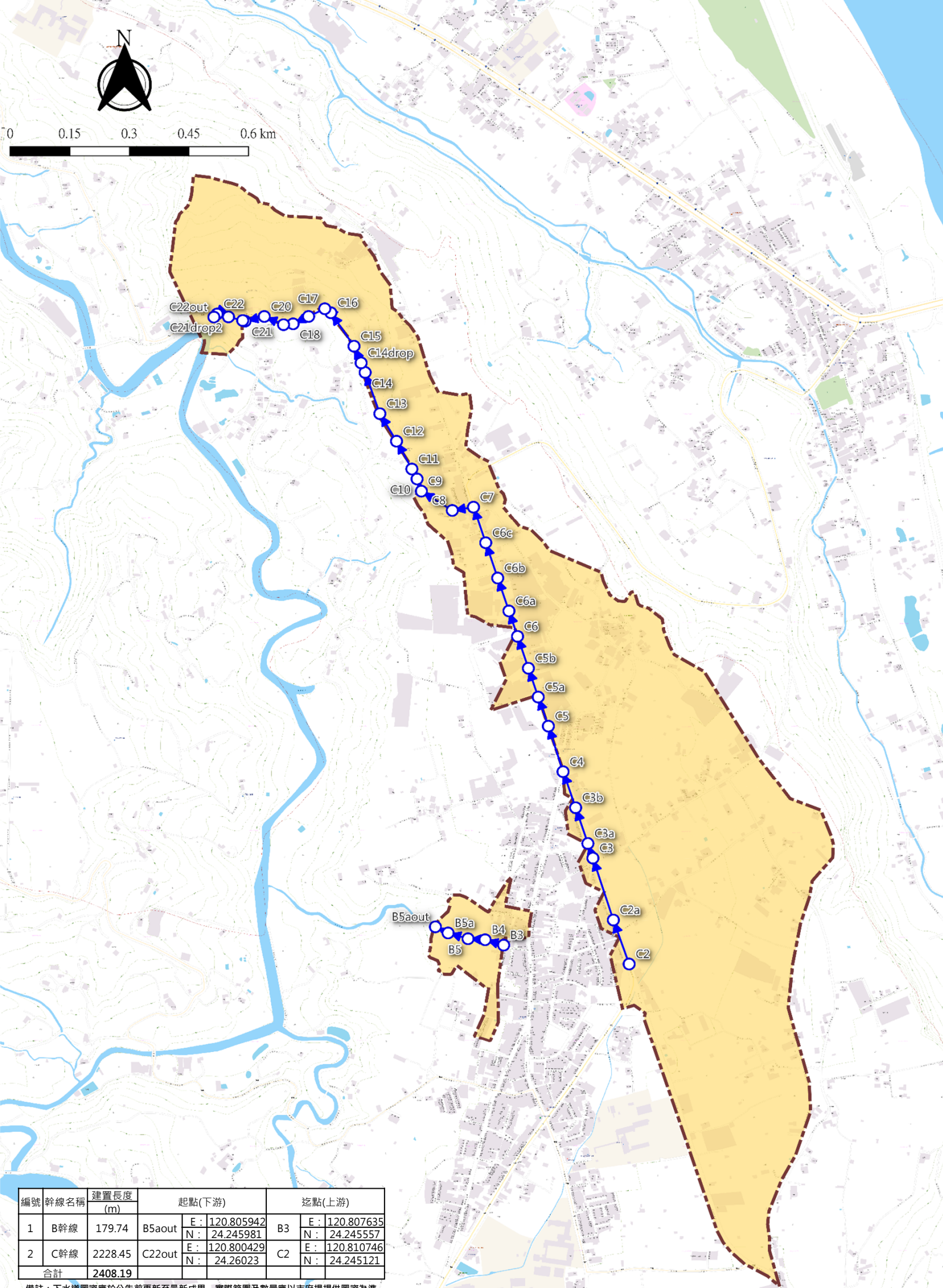
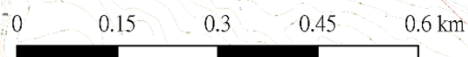
臺中市公共雨水下水道公告週知成果

新社區

B、C

幹(支)線系統

中華民國 113 年 12 月

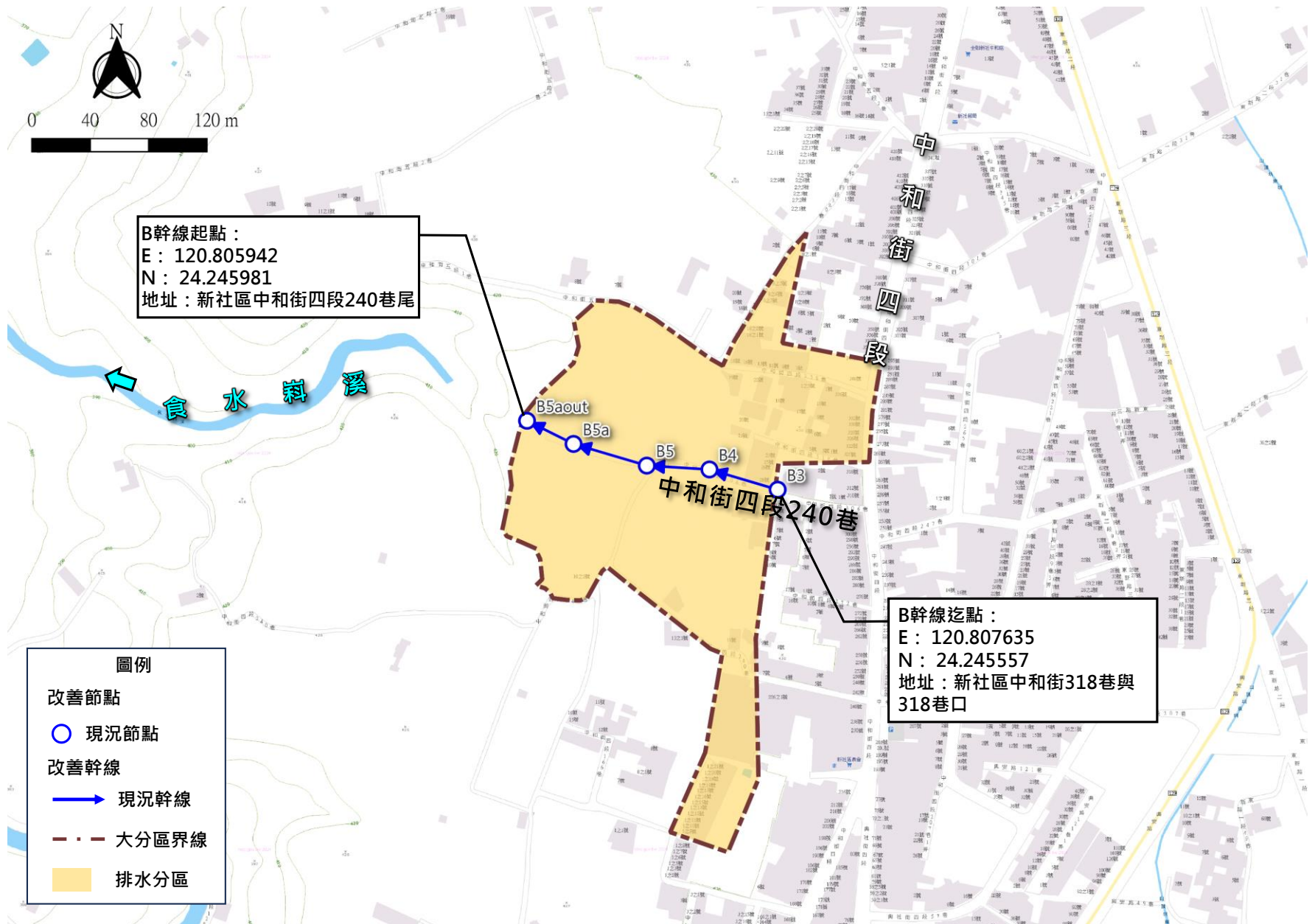


編號	幹線名稱	建置長度 (m)	起點(下游)		迄點(上游)	
			E	N	B	E
1	B幹線	179.74	B5aout	E : 120.805942 N : 24.245981	B3	E : 120.807635 N : 24.245557
2	C幹線	2228.45	C22out	E : 120.800429 N : 24.26023	C2	E : 120.810746 N : 24.245121
合計		2408.19				

備註：下水道圖資應於公告前更新至最新成果，實際範圍及數量應以市府提供圖資為準

新社區-排水區域範圍圖及公共雨水下水道建置索引

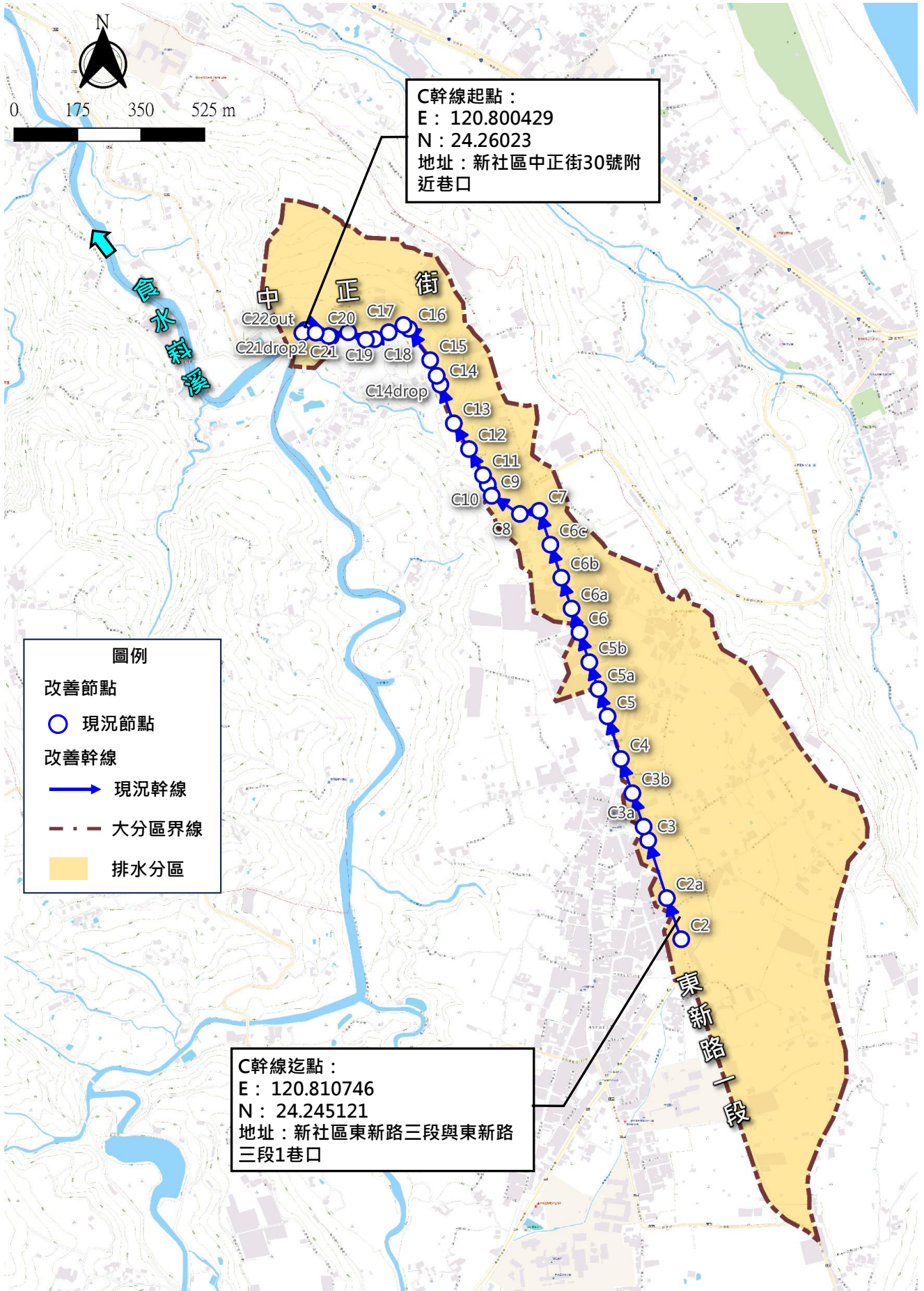
一、B 幹線排水區域範圍圖



B 幹支線節點計畫流量表

排水名稱	管渠名稱	幹支線別	上游節點編號	下游節點編號	計畫逕流量(cms)
B 幹線	B3~B4	幹線	B3	B4	0.170
	B4~B5	幹線	B4	B5	0.710
	B5~B5a	幹線	B5	B5a	0.900
	B5a~B5aout	幹線	B5a	B5aout	0.980

二、C 幹線排水區域範圍圖



C 幹支線節點計畫流量表

排水名稱	管渠名稱	幹支線別	上游節點編號	下游節點編號	計畫逕流量(cms)
C 幹線	C2~C2a	幹線	C2	C2a	3.170
	C2a~C3	幹線	C2a	C3	4.170
	C3~C3a	幹線	C3	C3a	5.340
	C3a~C3b	幹線	C3a	C3b	6.000
	C3b~C4	幹線	C3b	C4	6.850
	C4~C5	幹線	C4	C5	6.850
	C5~C5a	幹線	C5	C5a	7.800
	C5a~C5b	幹線	C5a	C5b	8.450
	C5b~C6	幹線	C5b	C6	8.850
	C6~C6a	幹線	C6	C6a	9.790
	C6a~C6b	幹線	C6a	C6b	10.150
	C6b~C6c	幹線	C6b	C6c	10.530
	C6c~C7	幹線	C6c	C7	10.880
	C7~C8	幹線	C7	C8	10.880
	C8~C9	幹線	C8	C9	11.530
	C9~C10	幹線	C9	C10	11.810
	C10~C11	幹線	C10	C11	11.910
	C11~C12	幹線	C11	C12	11.910
	C12~C13	幹線	C12	C13	12.070
	C13~C14	幹線	C13	C14	12.070
	C14~C15	幹線	C14	C15	12.330
	C15~C16	幹線	C15	C16	12.330
	C16~C17	幹線	C16	C17	12.860
C17~C18	幹線	C17	C18	12.860	
C18~C19	幹線	C18	C19	12.860	
C19~C20	幹線	C19	C20	12.860	
C20~C21	幹線	C20	C21	12.860	
C21~C22	幹線	C21	C22	13.900	
C22~C22out	幹線	C22	C22out	15.180	