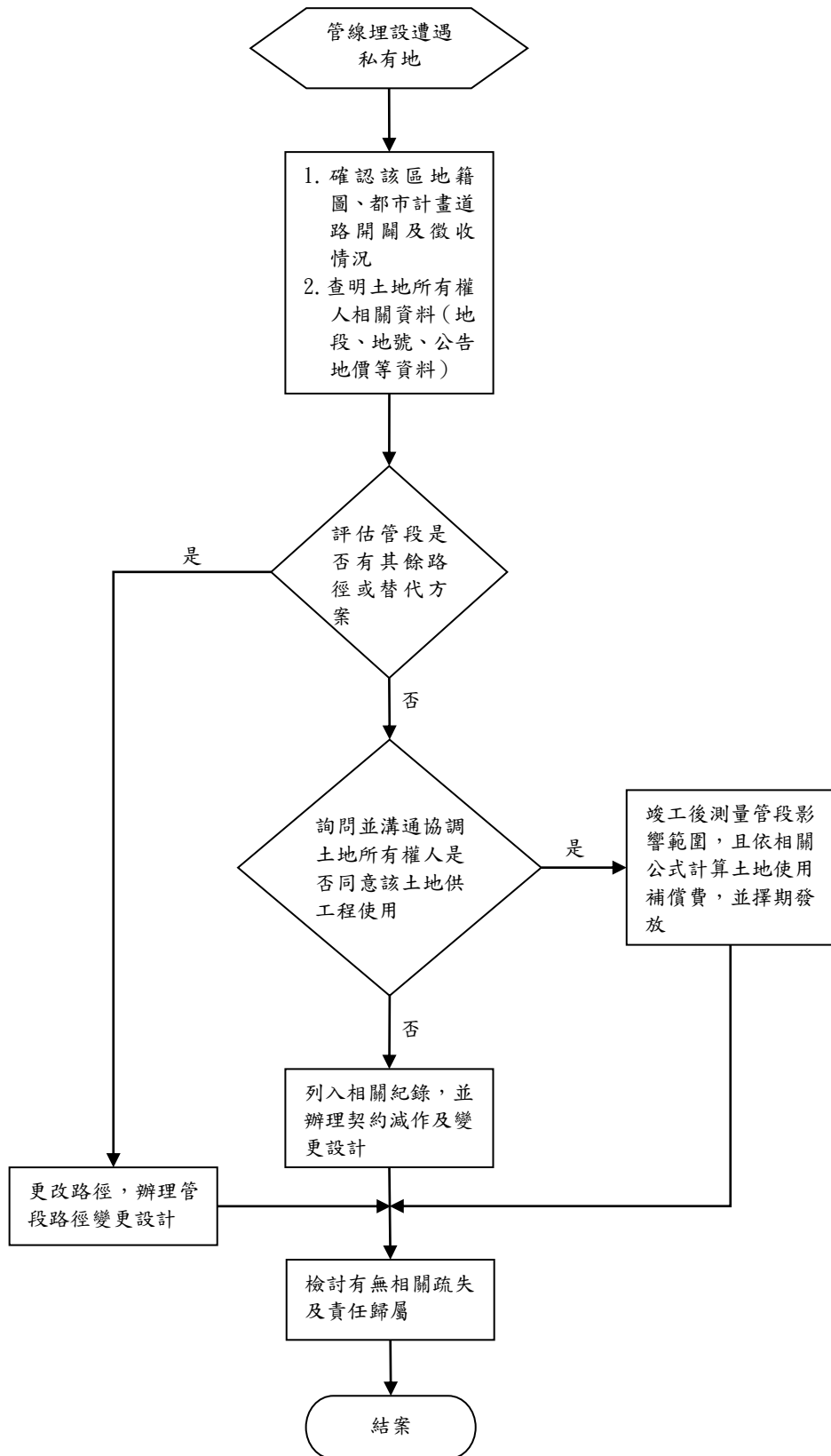


臺中市政府水利局污水工程科
管線埋設遭遇私有地控管作業程序說明表

項目編號	RW03
項目名稱	管線埋設遭遇私有地控管作業
承辦單位	污水工程科
相關單位	
作業程序說明	<p>一、管線埋設遭遇私有地： 污水管線設計時業已調查相關地籍圖資料，惟仍有部份土地所有權人無法有效查明及少數實有必要途經路徑。</p> <p>二、確認該私有土地及相關資料： 調查及確認該區地籍圖、都市計畫道路開闢及徵收情況、地段、地號、公告地價等資訊，以利評估考量後續狀況。</p> <p>三、評估管段路徑選擇及替代方案： 依據調查資料，重新進行水系、路徑及替代方案之評估。 若替代方案可行，則更改路徑及重新進行水理計算，並辦理管線路徑變更設計。 若替代方案不可行，則詢問並溝通協調土地所有權人是否同意該土地供工程使用。</p> <p>四、經溝通協調，土地所有權人同意該土地供工程使用： 則於工程竣工後，測量管段影響範圍，且依相關公式計算土地使用補償費，並擇期發放。</p> <p>五、經溝通協調，土地所有權人仍不同意該土地供工程使用： 則列入相關紀錄，並辦理契約減作及變更設計。</p> <p>六、檢討有無相關疏失及責任歸屬。</p> <p>七、案件程序處理完成後結案。</p>
控制重點	<p>一、管線於設計階段時須確實調查相關私有地資料，以減少遭遇私有地障礙。</p> <p>二、加強宣導污水下水道用戶接管觀念及溝通協調土地所有權人施作意願，以改善及提昇民眾生活品質。</p> <p>三、竣工後依規計算土地補償費，並擇期發放。</p>
法令依據	<p>一、下水道法</p> <p>二、下水道法施行細則</p> <p>三、臺中市下水道工程使用土地支付償金及補償費標準</p>
使用表單	

臺中市政府水利局污水工程科
管線埋設遭遇私有地控管作業流程圖



**臺中市政府水利局污水工程科
內部控制制度自行檢查表**

自行檢查單位：污水工程科

作業類別(項目)：管線埋設遭遇私有地控管作業

檢查日期：___年___月___日

檢查重點	自行檢查情形		檢查情形說明
	符合	未符合	
一、作業流程設計有效性： 作業程序說明表之製作是否與規定相符，內部控制制度設計是否有效。			
二、管線於設計階段時有無確實調查相關私有地資料，以減少遭遇私有地障礙。			
三、加強宣導污水下水道用戶接管觀念及溝通協調土地所有權人施作意願，以改善及提昇民眾生活品質。			
四、竣工後依規計算土地補償費，並擇期發放。			
五、檢討有無相關疏失及責任歸屬。			
結論/需採行之改善措施：			

註：

1. 機關得就一項作業流程製作一份自行檢查表，亦得將各項作業流程依性質分類，同一類之作業流程合併一份自行檢查表，就作業流程重點納入檢查。
2. 自行檢查情形除勾選外，未符合者必須於說明欄內詳細記載檢查情形。

填表人：_____ 複核：_____ 單位主管：_____