

綠川水環境改善工程計畫



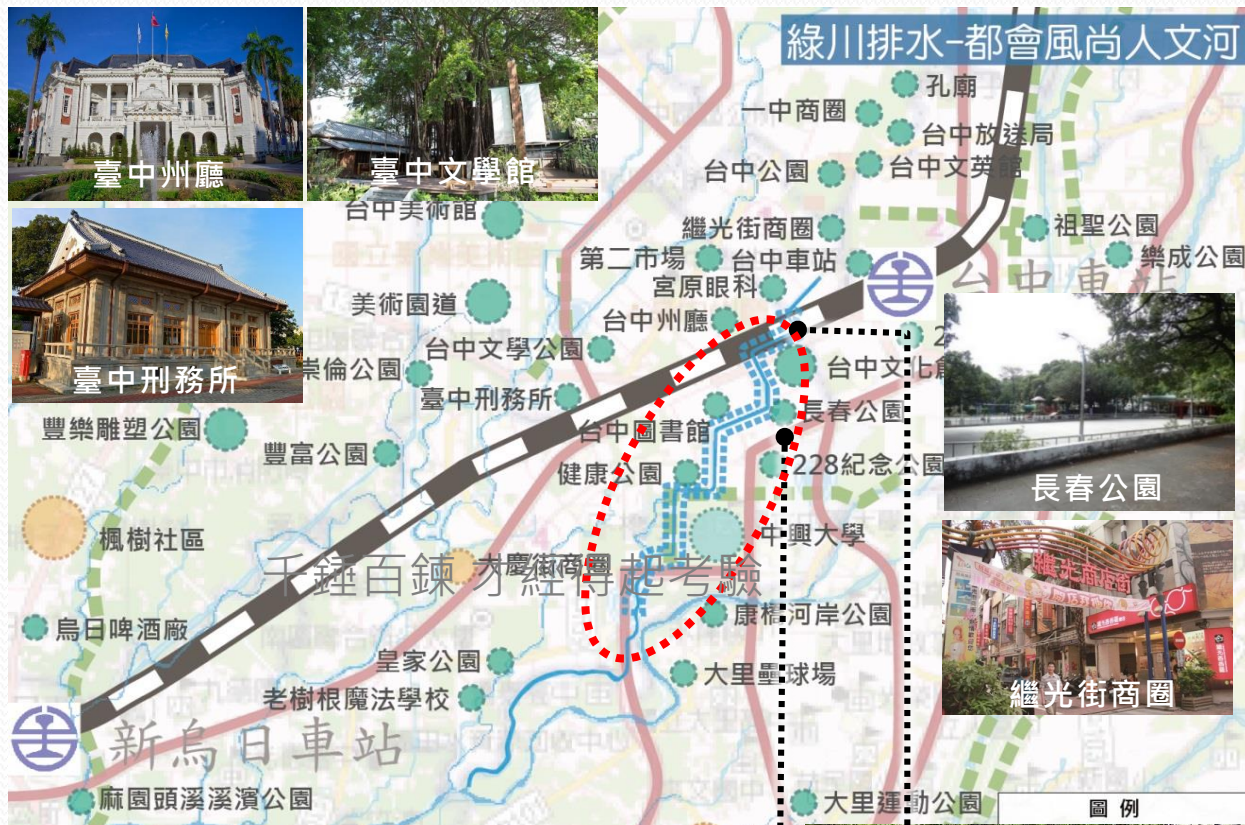
臺中市政府水利局



綠川現況



周遭景觀資源完善



■ 溪流特性

綠川周邊具豐富遊憩資源，可分為人文歷史、都市文化與生活等類別，使綠川呈現人文歷史與文化創意氛圍

■ 水域空間景觀現況

綠川周邊多為混凝土河堤；部分河段因違章民宅貼近河岸，環境維護管理不善與凌亂，影響視覺與使用效益；民權路下游至長春公園段整體缺乏連續性綠地，無法提供生物棲息，景觀生態效益較低



計畫範圍

綠川排水環境營造（第一期）：
執行中，預計107年完工

綠川水環境改善工程——
民權路至大明路段

- 分項工程
 - 污水截流——隔絕污水進入
 - 現地處理——水質淨化處理
 - 水環境營造——營造綠川新風貌
- 分段執行計畫
 - 民權路—復興路
 - 復興路—信義南街
 - 信義南街—大明路



綠川一期—水質改善三部曲

旱溪餘水引流工程

- 範圍：精武路地下道東西側
- 藉旱溪餘水補注綠川污水截流後之基流量
- 餘水取水量：8,640CMD (0.1cms)

105年5月16日開工
預計106年完工

9,000
萬元

綠川污水截流工程

- 範圍：精武路~民權路(1.320m)
- 將精武路至民權路河段兩岸城鎮污水截流至福田水資中心處理
- 設計最大截流量：24,000CMD

105年7月8日開工
預計106年完工

7,500
萬元

綠川現地處理工程

- 於建國臨時市場及干城公園設置礮間淨化設施
- 礮間設施處理綠川上游城鎮污水(設計最大處理水量24,000CMD)

105年12月開工
107年初完工

3.4
億元

綠川排水環境營造

- 雙十路至民權路
- 透過開蓋及環境營造，在確保防洪機能目標下，採空間多元化利用，打造水與綠的生態環境

105年11月開工 107年初完工

污水截流

礮間處理

干城公園處理設施

建國市場處理設施

礮間處理後放流水

環境景觀營造

施工前



綠川加蓋段



施工中



破除混凝土渠底



新砌砌石護岸



加蓋河段施工



工程定期督導

完工後



綠川民權路至信義南街段

綠川污水截流工程

- 計畫範圍：民權路-信義南街
- 將民權路、民生路及復興路沿岸雨水排水污水就近截流至鄰近主次幹管內

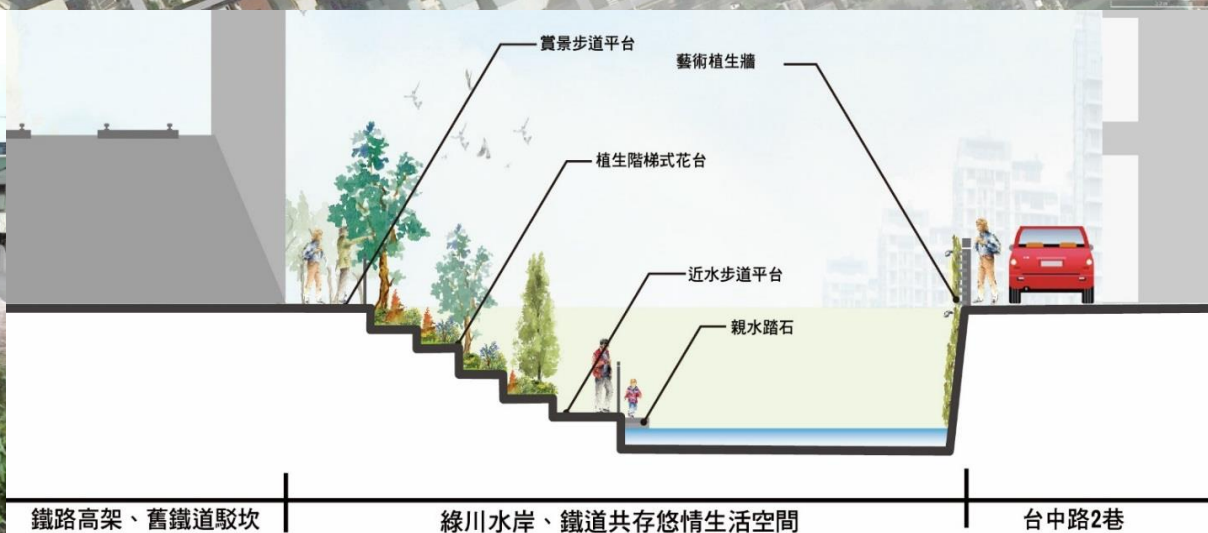
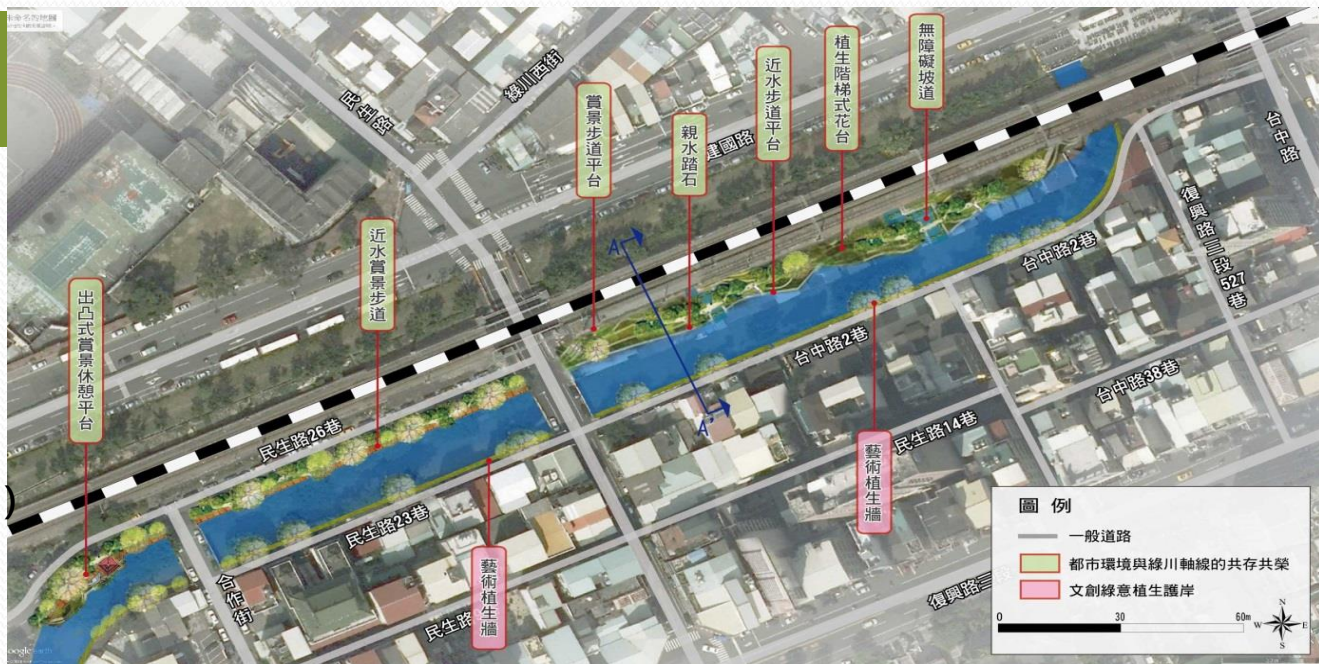
綠川水環境景觀營造工程

- 都市環境與綠川軸線共存共榮
- 舒適人行休憩空間營造
- 都市夜間浪漫風情(光環境營造)
- 既有護岸更新，綠意植生護岸營造
- 分段執行計畫：
 1. 復興路-愛國街
 2. 民權路-復興路
 3. 長春公園段

■ 都市環境與綠川軸線的共存共榮

- ✓ 自然緩坡
- ✓ 階梯式花台

- 文創綠意植生護岸
- 舒適人行休憩空間
- 都市夜間浪漫風情(光環境營造)
- 綠色護岸營造



合作街

長春公園 入口意象

長春國民運動中心

信義南街

綠川沿線上方及兩側既有喬木保留

綠川河道示意緣石

生態砌石河道

景觀親水踏石

景觀跨橋

植生親水休憩空間

休憩賞景平台

綠川文化解說導覽牌

親水植生緩草坡

散步道

溜冰場

圖例

- 綠川脈絡印象空間打造
- 綠川文化歷史解說強化
- 長春公園活水景觀休憩機能導入

0 20 40m



長春國民運動中心

正義街



重現綠川脈絡連結性及環境風貌，
發揮水綠環境的休憩及教育價值



綠川信義南街至大明路段

綠川污水截流工程

- 範圍：信義南街至大明路
- 污水截流至現地處理設施處理

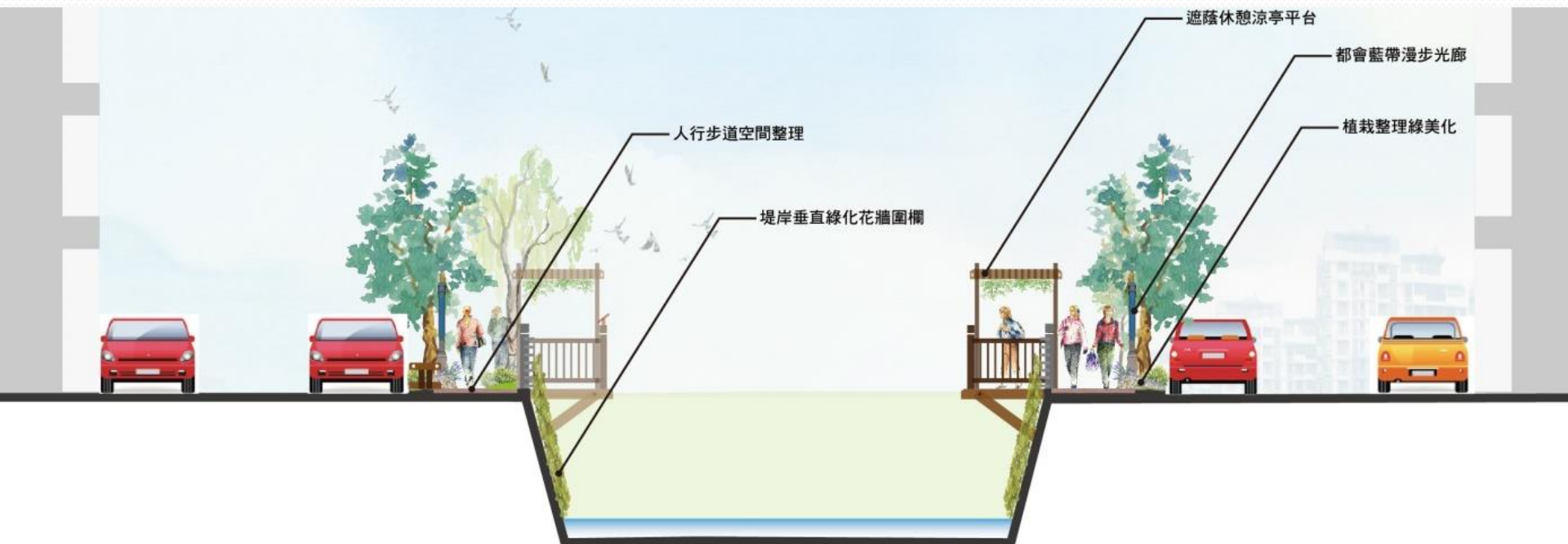
綠川現地處理工程

- 暫定於健康公園設置現地處理設施
- 礮間設施處理綠川城鎮污水(設計最大處理水量20,000CMD)

綠川排水水環境營造

- 信義南街至大明路
- 打造人文水岸與城市意象為目標
- 完成河道疏浚、護岸整治、水岸步道、親水近水環境等工程





信義南街

綠色藍帶慢活休憩空間

正義街118巷



人行空間鋪面



水岸休憩平台



欄杆



綠色護岸



都會藍帶漫步光廊

工程亮點

- 綠川全河段提供優質的近水空間，達到市民親近水域、提升城市意象雙重目標
- 配合「綠空鐵道軸線計畫」完整串聯中區再生計畫及南區生活圈，形塑綠川新軸線
- 打造綠川脈絡印象空間，再現綠川河道意象
- 沿綠川水岸設置自行車道南向延伸至旱溪，串連大康橋計畫，形塑水園道
- 提升台中市南區居住生活品質

預期效益

- 預計於綠川2,800公尺河段間進行截流工程、設置1處現地處理水質淨化系統，並進行2,800公尺河段兩岸進行低衝擊開發人行空間改善，並預期達到下列效益：



- 預計處理水量至少達 $Q=20,000\text{CMD}$ 以上，目標將綠川下游水質由嚴重污染降至輕度污染，解決水質不佳、異味問題，以提升周遭環境之生活品質。
- 設置低衝擊開發人行空間，以減輕都市地表逕流、加強土壤保水及達到簡易過濾淨化效果。



計畫期程規劃

工作內容	106					107					108					109				
	12	3	6	9	12	3	6	9	12	3	6	9	12	3	6	9	12			
民權路-信義南街 污水截流工程		■	■	■	■	■	■	■	■	■	■	■	■	■	■	■	■			
民權路-復興路 水環境景觀營造工程				■	■	■	■	■	■	■	■	■	■	■	■	■	■			
復興路-信義南街 水環境景觀營造工程		■	■	■	■	■	■	■	■	■	■	■	■							
長春公園段 水環境景觀營造工程							■	■	■	■	■	■	■	■	■	■	■			
信義南街-大明路 污水截流工程														■	■	■	■			
信義南街-大明路 水質現地處理設施工程														■	■	■	■			
民權路-復興路 水環境景觀營造工程														■	■	■	■			