



「**臺**中市水環境改善空間發展**藍圖**規劃」

委託機關：臺中市政府水利局

緣起與流程進度說明

(一) 計畫緣起

目前階段：第五批次規劃施工階段
第六批次預備提案階段

中央與地方攜手合作(106年迄今)



水與發展
創造水源 資源永續

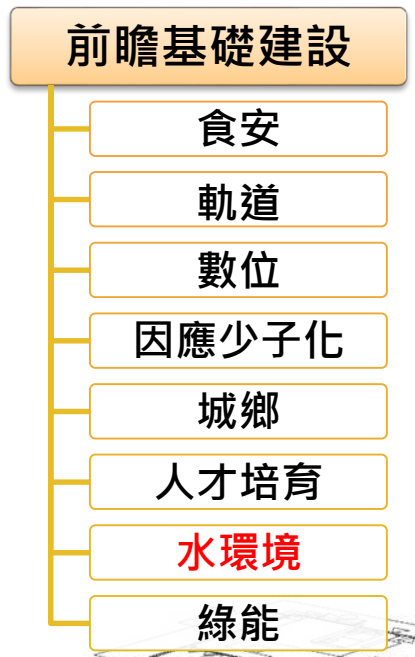
水資源
相關計畫

水與安全
韌性臺灣 國土安全

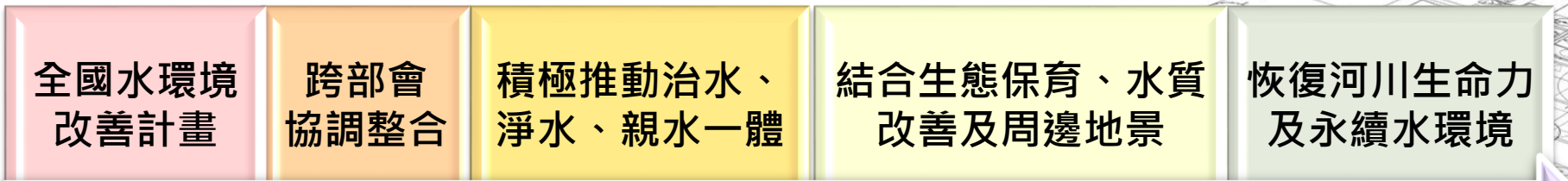
縣市管河川改善計畫
區域排水改善計畫

水與環境
水岸融合 優質環境

全國水環境改
善計畫



與水 共生 共存 共榮



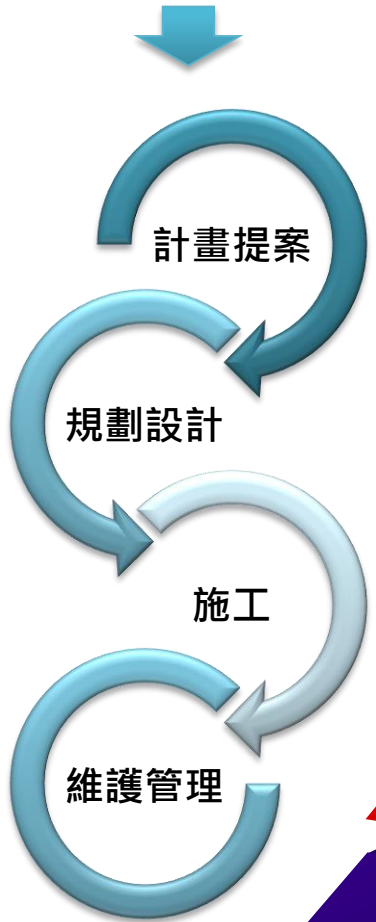
「營造水岸融合、提升環境優化」

一 緣起與流程進度說明

(一) 計畫緣起 水環境改善工作推動方向



藍圖規劃成果



全程參與

改善 (淨水)

改善水質、環境、棲地

恢復 (淨水)

使水環境體質(水域、濱溪帶、綠廊)恢復健康

建構 (親水)

藍綠縫合，建構國家藍綠基盤

服務 (活水)

為使用者(人、動植物)提供生態系統服務



- 以縣(市)為規劃範圍
- 五大面向(水量、水質、河相、生態/棲地、人為使用)考量推動
- 建構國家藍綠基盤，優化環境生態服務

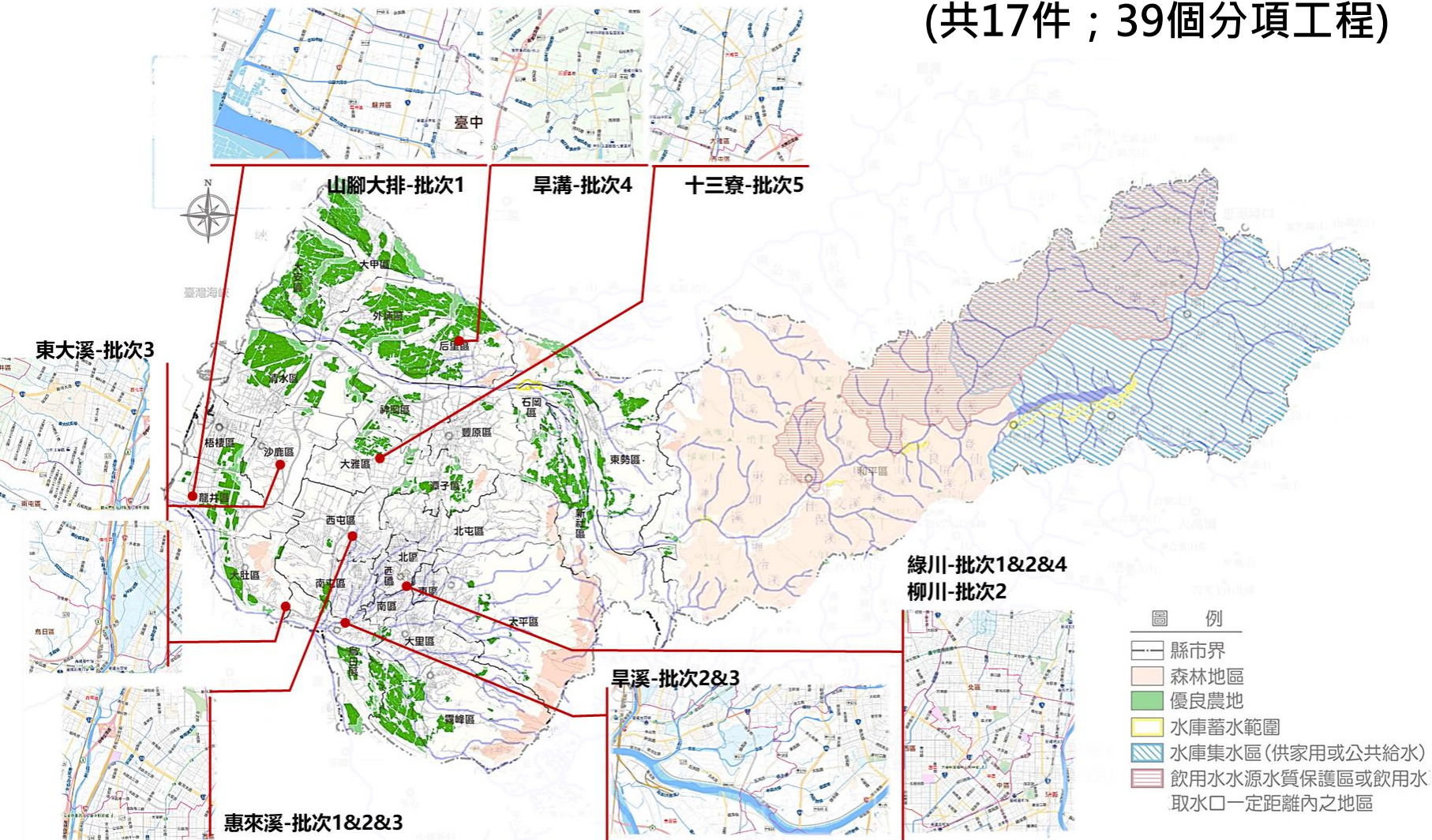
- 淹水潛勢、風險評估
- 生態與水質保護區、敏感區
- 氣候變遷與調適計畫
- 文史與觀光休憩資源

- 國土計畫
- 區域(都市)計畫
- 景觀綱要計畫



臺中市水環境改善計畫現況

- 第一~五批次核定計畫 (共17件；39個分項工程)



四 課題及潛力研析

生活。生產。生態。生機

(一) 空間區分

以臺中市水文分佈為基礎結合地理環境及行政區域，初步依據國土計畫區分為三大核心、六大策略區。

藍圖規劃空間分區配置圖

雙港 核心

6. 樂農休憩策略區
鐵騎慢活、樂農聖城

山城 核心

3. 水岸花都策略區
水岸花都、拔尖轉型

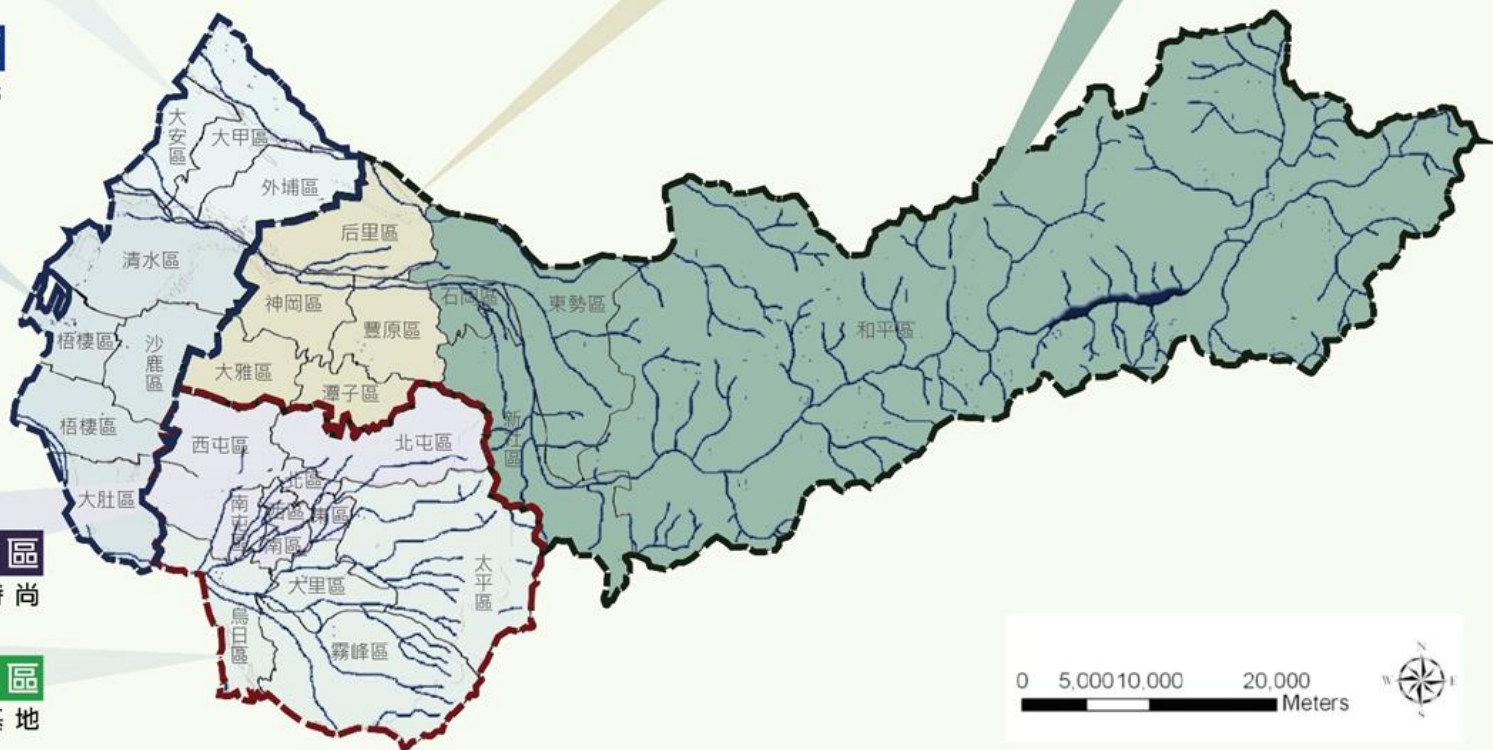
4. 保育樂活策略區
文化體驗、觀光樂活

5. 雙港門戶策略區
雙港門戶、增值觀光

中部 都會 核心

1. 都會時尚策略區
智慧宜居、創意時尚

2. 轉運產創策略區
轉運門戶、創產基地



(三) 分區潛力分析 1. 都會時尚策略區



水岸廊道

筏子溪

藍綠調節生物通廊
較具備連續性與完整性
生物通廊特性

都會水域

綠川 柳川 梅川 麻園頭溪
惠來溪 大智排水

東大溪 康橋水岸

都會水文化環教場域
藍帶生活文化
與都市綠環系統整合

藍帶縫合

旱溪

城市縫合的休憩通廊
水岸縫合
整合都市生活鏈結水岸

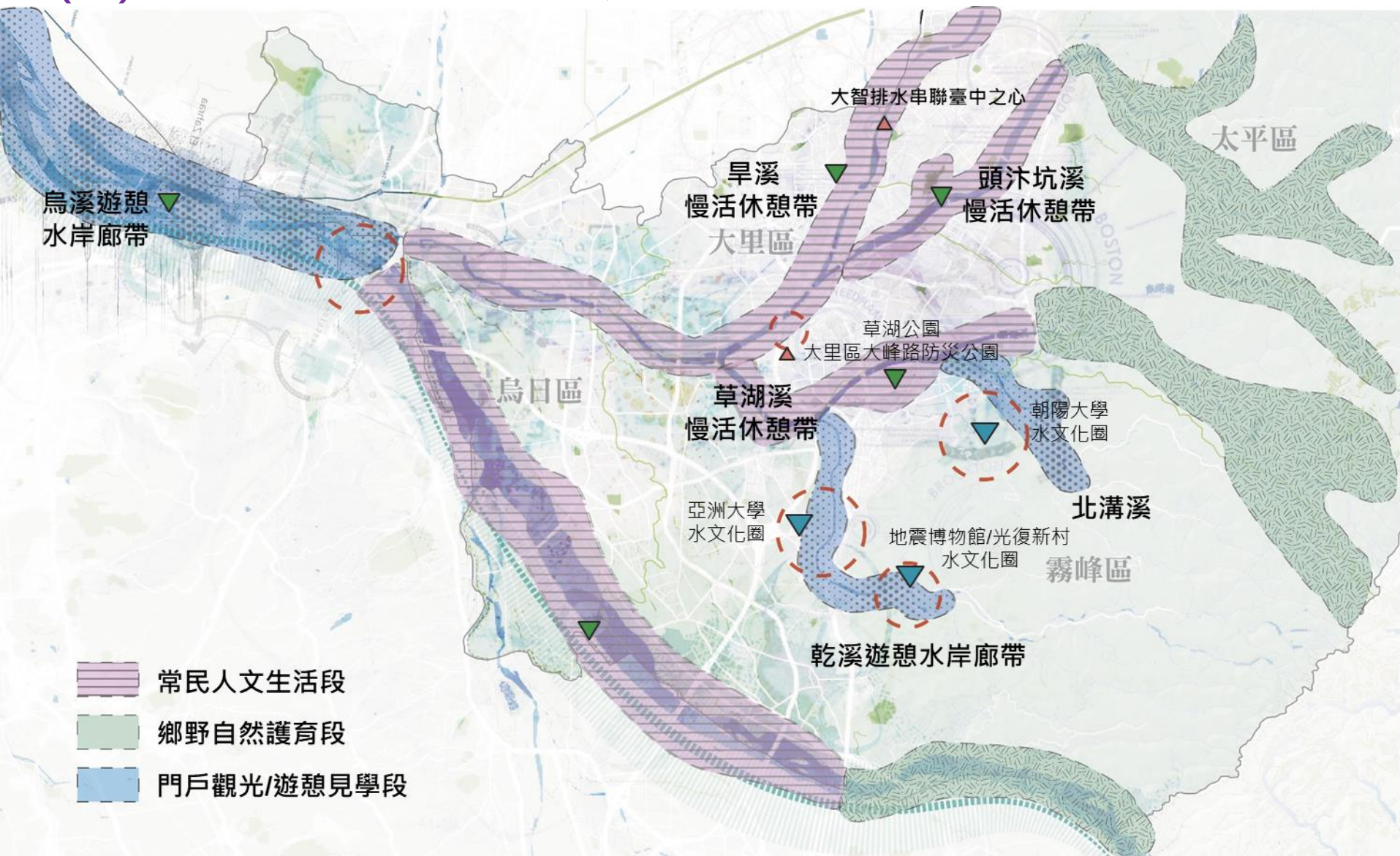
(三) 分區潛力分析 1. 都會時尚策略區 - 雙廊心環



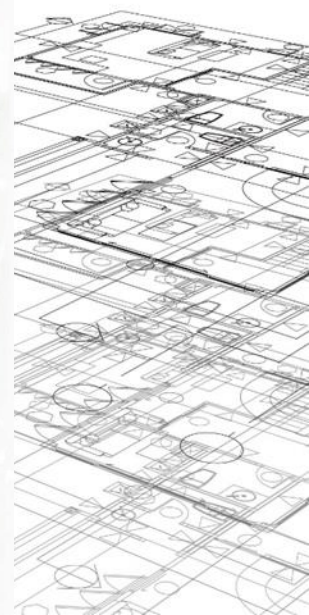
(三) 分區潛力分析 2. 轉運產創策略區



(三) 分區潛力分析 2. 轉運產創策略區



(三) 分區潛力分析 3. 水岸花都策略區



(三) 分區潛力分析 3. 水岸花都策略區



(三) 分區潛力分析 4. 保育樂活策略區



(三) 分區潛力分析 4. 保育樂活策略區





新
好
生
活
、
水
育
文
化



都
會
門
戶
、
水
岸
加
值



富
市
水
田
、
鐵
騎
慢
活



客
庄
原
鄉
、
共
育
共
水



河
港
觀
光
、
永
續
溼
地



河
海
巡
禮
、
農
產
樂
活

6. 樂農休憩策略區

鐵騎慢活、樂農聖城

流域 | 大甲溪流域(下游段)
定位 | 河海巡禮、農產樂活

3. 水岸花都策略區

水岸花都、拔尖轉型

流域 | 大甲溪、大安溪兩河流域
定位 | 富市水田、鐵騎慢活

4. 保育樂活策略區

文化體驗、觀光樂活

流域 | 大甲溪流域(上游段)
定位 | 客庄原鄉、共育共水

5. 雙港門戶策略區

雙港門戶、加值觀光

流域 | 烏溪(下游段)、大甲溪(下游段)
定位 | 河港觀光、永續溼地

1. 都會時尚策略區

智慧宜居、創意時尚

流域 | 筏子溪、旱溪流域
定位 | 新好生活、水育文化

2. 轉運產創策略區

轉運門戶、創產基地

流域 | 烏溪流域
定位 | 都會門戶、水岸加值



河海巡禮、農產樂活

【鄉村樂活綠帶與河口海岸生態圈】

流域 | 大甲溪、大安溪流域(下游段)

河口海岸生態圈 | 大安溪

鄉村水岸、自然保育、鐵騎慢活

富市水田、鐵騎慢活

【花都水圳藍網與休閒觀光廊道】

流域 | 大甲溪、大安溪兩河流域

花都水圳藍網 | 葫蘆墩圳、十四張圳等

客庄原鄉、共育共水

【山川原鄉野溪與文化自然保留圈】

流域 | 大甲溪流域(上游段)

客家水文化區 | 東勢溪
水資源環教區 | 食水崙溪

河港觀光、溼地永續

【濱海漁村藍帶與河海藍色走廊】

流域 | 烏溪(下游段)、大甲溪(下游段)

大肚山藍綠走廊 | 大肚溪(烏溪下游)
文化暨生態教育場域 | 大甲溪下游段

海岸風光、濕地保育、港景水文化、綠電風光、漁村風光

新好生活、水育文化

【水文化環教場域與都會生活環圈】

流域 | 筏子溪、旱溪流域

藍綠調節的生物通廊 | 筏子溪水文化圈
都會水文化環教場域 | 綠川、柳川、梅川、惠來溪及大智排水等
城市縫合的休憩通廊 | 旱溪水文化圈

引風、增綠、留藍

都會門戶、水岸加值

【城鄉水岸綠帶與都會門戶廊道】

流域 | 烏溪流域

水岸縫合百里綠道 | 烏溪

