

「臺中市水環境改善空間發展藍圖規劃」

-水環境空間發展藍圖規劃成果分享會-

主辦單位：臺中市政府水利局

承辦單位：逢甲大學水利發展中心



一所大學 守護一條河



基本資料及現況調查 上位計畫及台中發展政策

臺中市國土計畫

- 「生活、生產、生態、生機」四生一體的城市發展目標
- **3大核心、6大策略區、9大資源系**的空間發展定位。

臺中市海岸地區 整體規劃

- 以**大甲溪**為分界，分為兩個主要發展分區，以北定位為「**甲安埔人文遊憩區**」；以南則因雙港特性，在臺中港轉型升級多元化發展下，定位為「**雙港商業娛樂區**」。

臺中市施政成果

- 六大區塊均特色

 - 1.鐵騎慢活聖城 - 甲安埔
 - 2.拔尖創新門戶 - 豐后潭雅神
 - 3.里山體驗創活 - 東新石和
 - 4.海港增值觀光 - 大臺中港
 - 5.創意時尚中城 - 大都心
 - 6.轉運創新基地 - 烏大平霧

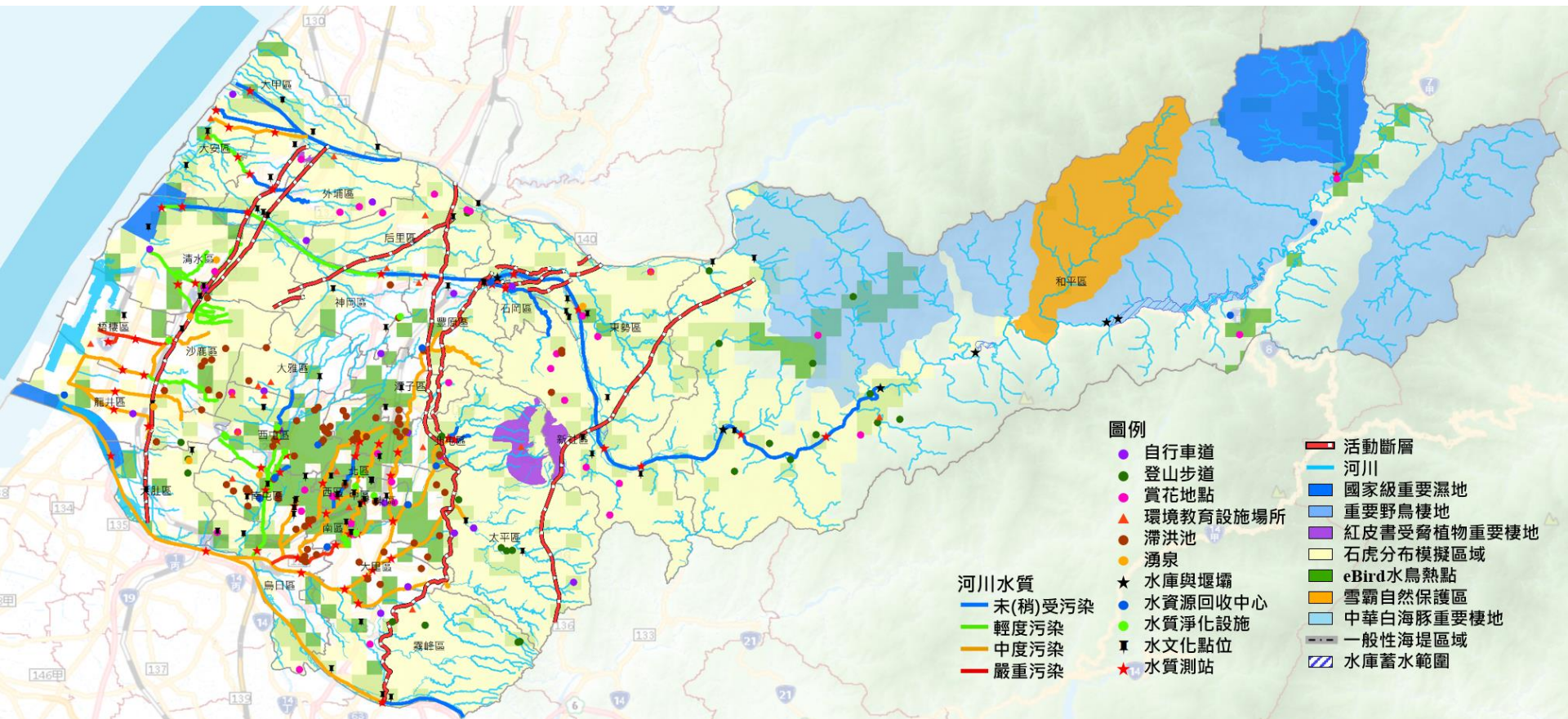
臺中市景觀綱要 計畫

- 六大願景推動策略

 - 1.鞏固藍綠自然基盤
 - 2.深耕地方文化
 - 3.創造多樣綠地/開放空間
 - 4.推動綠色交通/人本環境
 - 5.活化水岸環境
 - 6.減緩/調適防災策略



基本資料及現況調查 空間相關疊圖分析成果



基本資料及現況調查 前期水環境計畫成效評估

評估符號效益

- +++
- ++
- +

批次 5 - 十三寮排水、十四張圳

親水環境營造	●
周邊環境整合	●
水質改善	
生態復育	
水文化特色營造	●

批次 1 - 南勢溪

親水環境營造	●
周邊環境整合	
水質改善	●
生態復育	
水文化特色營造	●

批次 1、2、3 - 惠來溪

親水環境營造	●
周邊環境整合	●
水質改善	●
生態復育	●
水文化特色營造	●

批次 2、3、4、5 - 筏子溪

親水環境營造	●
周邊環境整合	
水質改善	●
生態復育	●
水文化特色營造	

批次 4 - 旱溝排水

親水環境營造	
周邊環境整合	●
水質改善	●
生態復育	●
水文化特色營造	

批次 5 - 軟埤仔溪

親水環境營造	●
周邊環境整合	●
水質改善	
生態復育	●
水文化特色營造	●

批次 2、3 - 旱溪排水

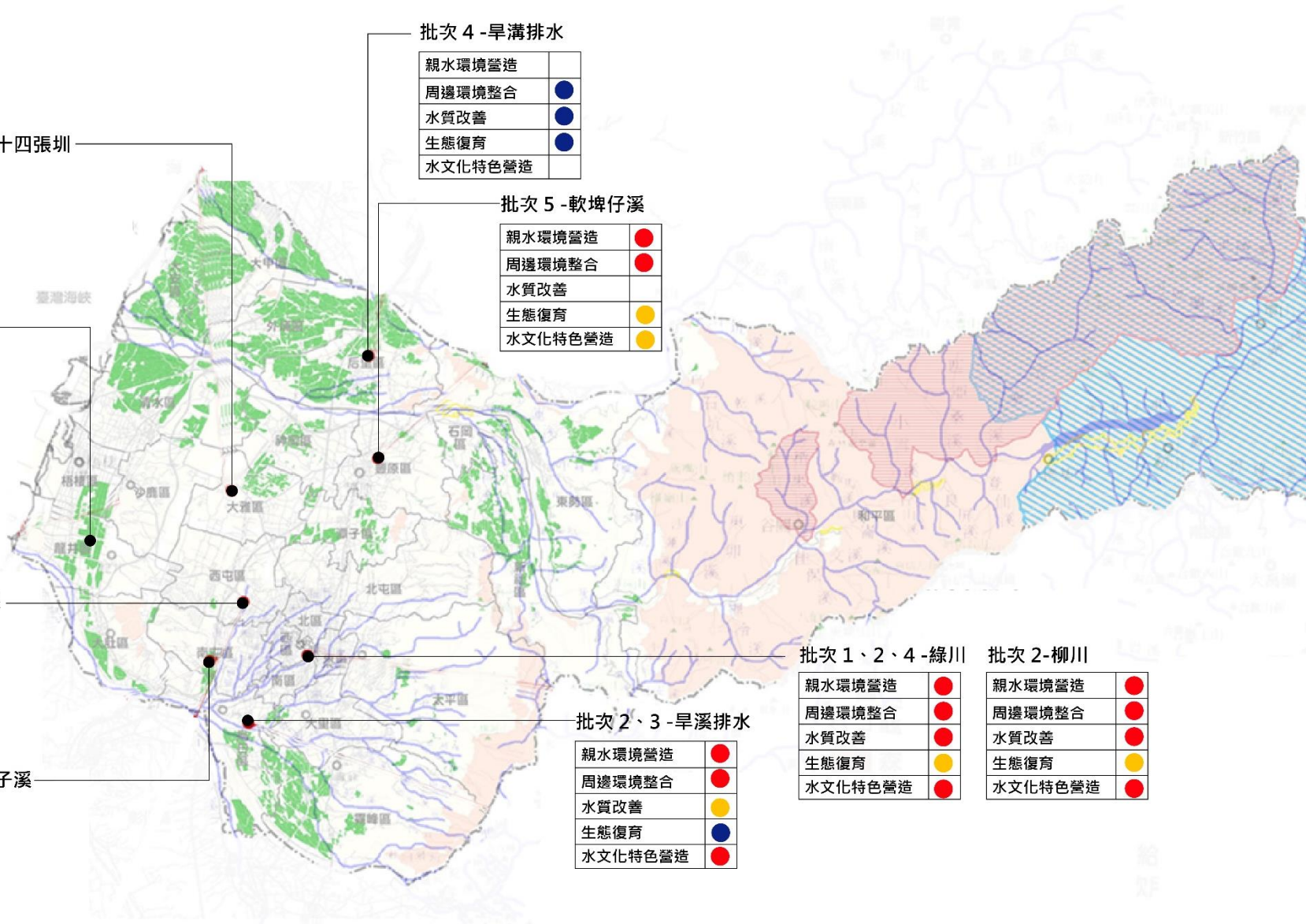
親水環境營造	●
周邊環境整合	●
水質改善	●
生態復育	●
水文化特色營造	●

批次 1、2、4 - 綠川

親水環境營造	●
周邊環境整合	●
水質改善	●
生態復育	●
水文化特色營造	●

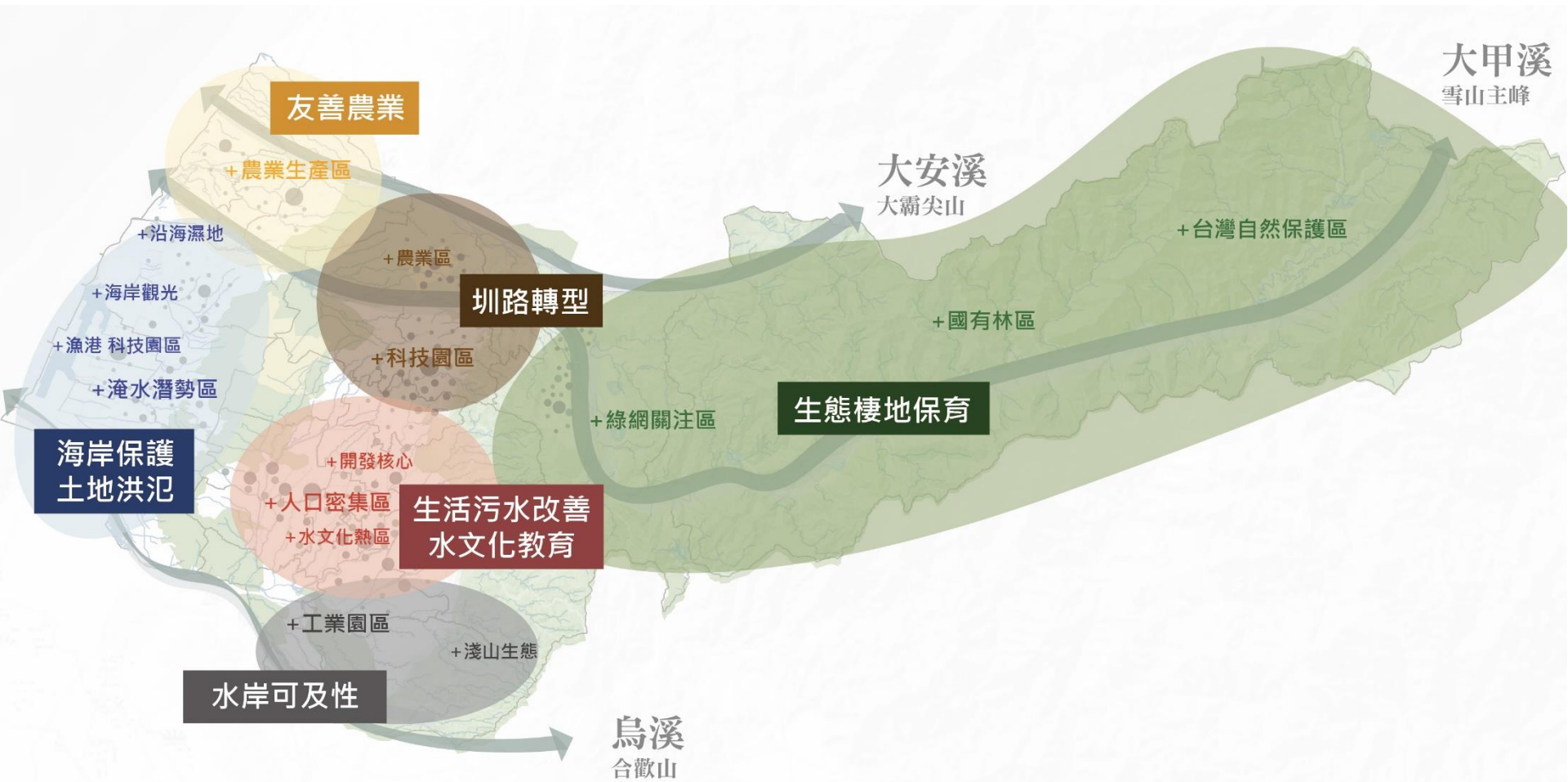
批次 2 - 柳川

親水環境營造	●
周邊環境整合	●
水質改善	●
生態復育	●
水文化特色營造	●



二 問題研析 大尺度空間課題

本計畫配合本次臺中水環境空間發展藍圖重新盤點資源分析，建構**GIS系統圖資**，提供後續空間梳理找出大尺度空間下的課題與潛力，作為臺中水環境藍圖空間分區的依據與基礎。



藍圖規劃願景、策略與目標 臺中水藍圖空間發展架構

綜觀「**水系流域**」、「**地形地貌**」及「**生活發展**」等多面向空間特質，於實質空間架構結合人口發展、歷史脈絡、行政分區及臺中國土計畫策略區，將臺中水環境藍圖分為三大核心及六大分區。



自然

人文

自然



雙港核心

6. 樂農河口慢活區

河海巡禮、鐵騎慢活

海岸觀光走廊與濱海生態圈落營造

5. 雙港河海觀光區

河港觀光、永續溼地

山城核心

3. 花都水圳轉型區

富市花都、圳田轉型

山川自然保育與原鄉流域文化節點營造

4. 原鄉山川保育區

客庄原鄉、共育共水

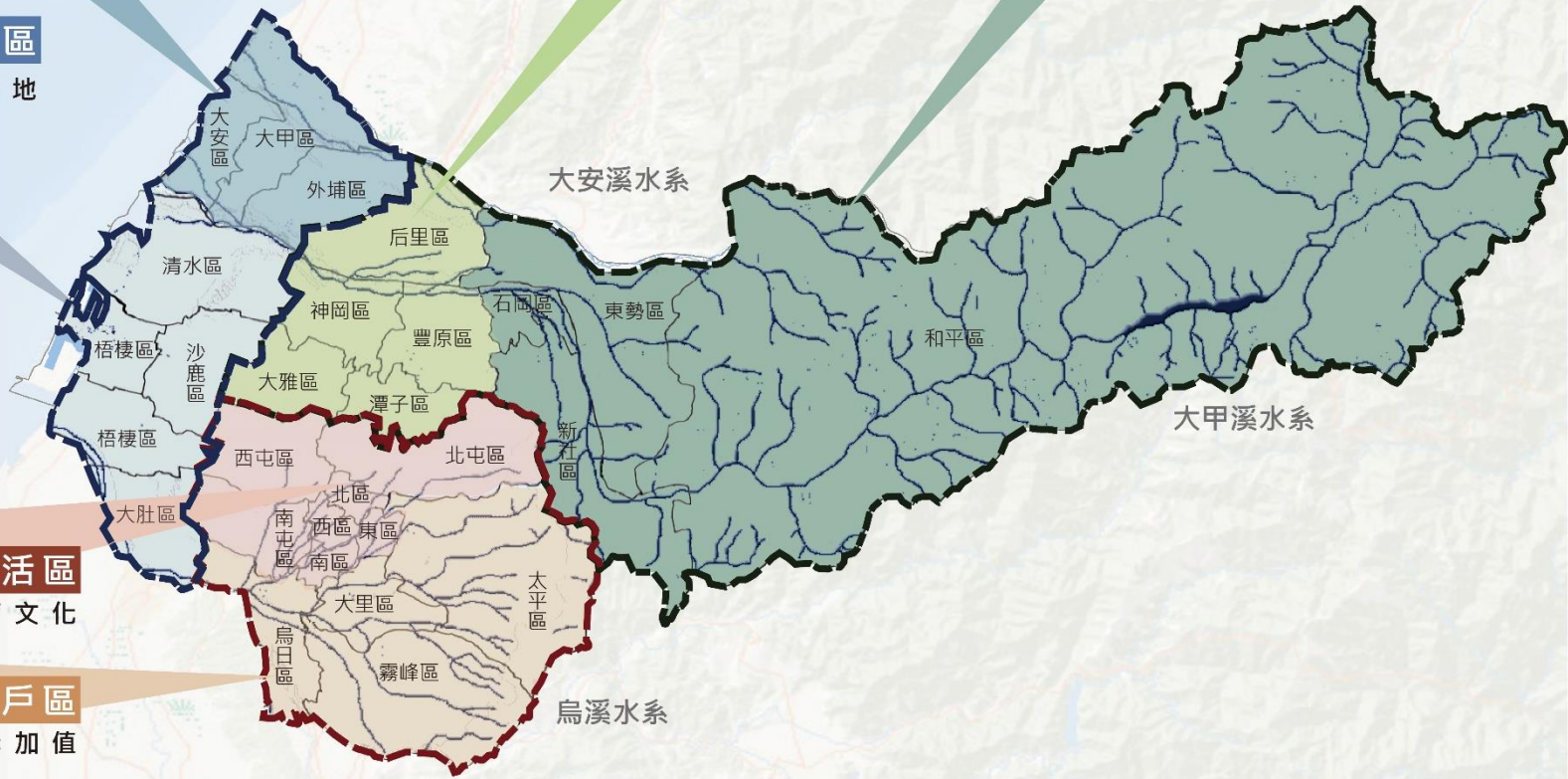
中部都會核心

1. 都會水文育活區

新好生活、水育文化

2. 城鄉水岸門戶區

都會門戶、水岸加值



新
好
生
活
、
水
育
文
化

- 行政區域：臺中舊轄市
- 分區定位：新好生活、水育文化
- 流域願景：水文化環教場域與都會生活圈

八大風廊系統



藍綠調節的生物通廊 | 筏子溪

都會水文化環教場域 | 綠川、柳川、梅川、惠來溪及大智排水等

城市縫合的休憩通廊 | 旱溪



1. 都會水文育活區

新好生活、水育文化

【 都會生活環教場域與生態廊道營造 】



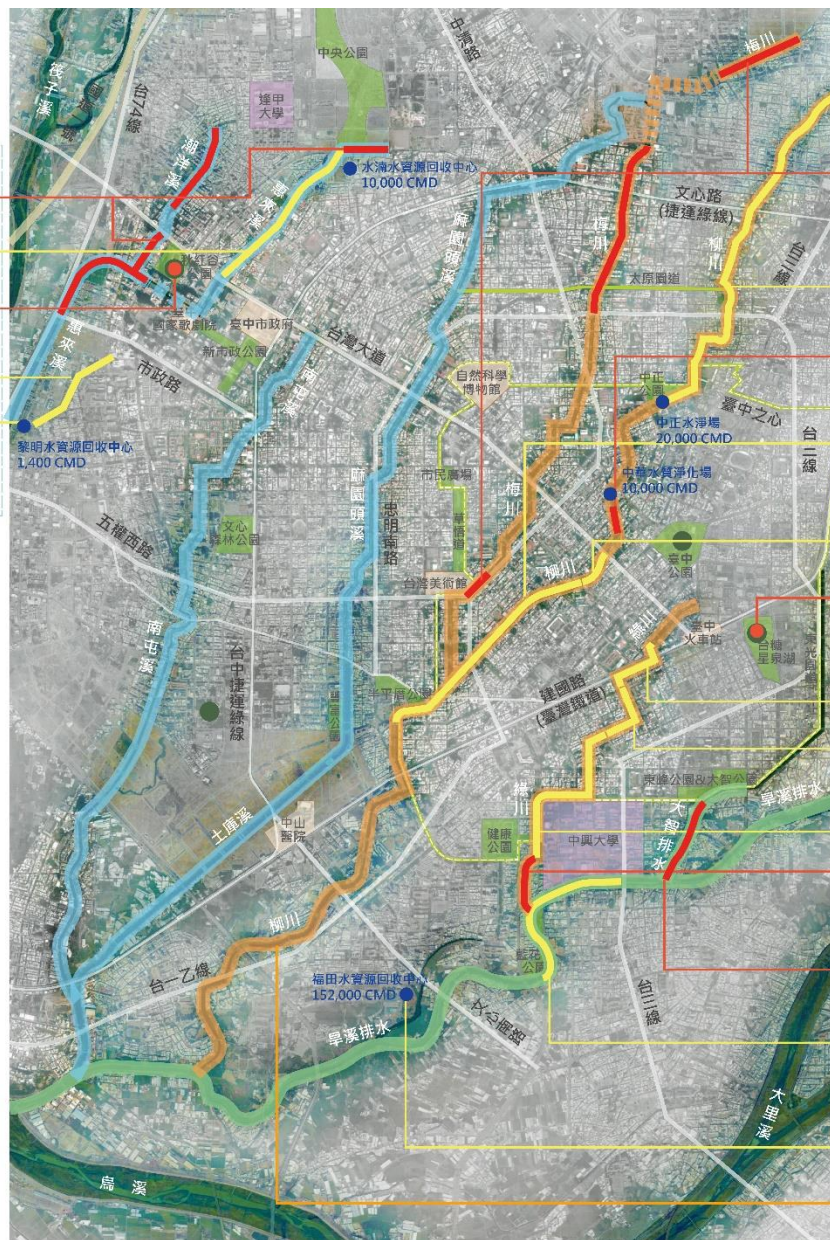
三 藍圖規劃願景、策略與目標



都會水文化環教場域

- 第六批次-臺中市惠來溪及潮洋溪水環境改善整體計畫(第二期)(中科路至經賢路、明富路至市政路、潮洋溪整段河道)
- 第二批次-惠來溪系統(惠來溪、潮洋溪及黎明溝)水環境改善計畫
- 第六批次-西屯區秋紅谷水質及景觀生態改善計畫(秋紅谷公園)
- 第一批次-黎明溝水環境改善計畫
- 第二批次-惠來溪水環境改善計畫-黎明水資源回收中心環境再造
- 第三批次-公93水環境改善計畫(黎明溝、滯洪池、黎明水資源中心渠道)
- 公93水環境教育主題園區計畫

1. 旱溪排水、大智排水
(近、親水之自然水岸空間)
定位 | 都會排水轉型為市區親水友善教育環境空間
2. 柳川、綠川、梅川
(近、親水之都市水岸空間)
定位 | 城區文化歷史紋理近水空間連結地方水域情感
3. 麻園頭溪、南屯溪
惠來溪、潮洋溪
(沿岸都市水岸空間)
定位 | 重點區排沿岸空間改造兼具防洪及都市藍綠跳島
4. 星泉湖、秋紅谷
(都市湧泉、湖泊空間)
定位 | 都市重點滯洪、氣候調節與藍綠面狀生態活動。



● 第一批次~第五完成批次
● 第六批次~第七預定批次

- 第六批次-梅川水環境改善計畫(昌平東六路至松竹北一街、大連路至太原路)(英才路至五權路22巷間、美術館旁)
- 第二批次-柳川第二期水環境改善計畫-臺中市柳川污染整治及環境改善工程(中正公園段至舊社區截流工程及中正水淨場)
- 第六批次-柳川第三期水環境改善計畫-臺中市柳川污染整治及環境改善工程(大誠柳橋至中華柳橋)
- 第二批次-柳川第二期水環境改善計畫-臺中市柳川污染整治及環境改善工程(民權柳橋至三民柳橋)
- 第二批次-柳川第一期水環境改善計畫-臺中市柳川污染整治及環境改善工程(中正柳橋至民權柳橋)
- 第六批次-東區星泉湖水質及景觀生態改善計畫(台曠星泉湖)
- 第二批次-臺中市綠川水環境改善計畫(民權路至復興路)
- 第四批次-臺中市綠川水環境改善計畫-綠川合作橋改建工程
- 第一批次-臺中市綠川水環境改善計畫-污水截流及環境營造(復興路至愛國街)
- 第二批次-臺中市綠川水環境改善計畫(愛國街至信義南街)
- 第二批次-臺中市綠川(信義南街~大明路)水環境改善計畫工程A、B標
- 第七批次-臺中市綠川水環境改善計畫(忠明南路至大明路)
- 第六批次-大智排水水環境改善計畫(第一期-番城一橋至大智路)(第二期-大智路至旱溪排水匯流處)
- 第二批次-旱溪排水水環境改善計畫-旱溪排水水環境及鄰近區域設施改善工程-水利園區、現地處理
- 第三批次-旱溪排水水環境改善計畫-旱溪排水水質現地處理設施
- 第二批次-福田水資源回收中心及管網系統功能提升
- 第七批次-柳川第四期水環境改善計畫-臺中市柳川污染整治及環境改善工程(忠明柳橋-環中路六段)

- 梅川中上游、柳川下游等部分河段水質嚴重污染進行水質改善。
- 改善水泥護岸，採自然工法增生態綠化，引導八大風廊系統。
- 延續已完成水環境改善計畫廊道系統串接，營造人水生活網絡。

藍圖規劃願景、策略與目標(以第一區為例)

期程	目標	策略方針
短期	進行重點流域水質改善。	A3.增設水質淨化設施(如：人工溼地、礫間處理廠等)
	改善重點流域(舊市區水域及旱溪等)三面光水泥護岸，採自然工法增加河川邊緣生態綠化，引導八大風廊系統。	C1.改善水泥堤防護岸，營造多孔隙礫石等棲地
	臺中綠環道與河岸廊道系統環狀串接，營造人水生活網絡。	D4.推動休憩觀光廊道，結合親近自然水岸活動
	重點流域關注生態物種調查及劃設生態復育/緩衝區域。	C5.劃設重點保育河段，維繫自然環境採取零方案的管理策略 C4.移除外來侵略物種，棲地優化復育原生物種。
	以水文化暨環境教育館為基地，推廣河川生態及文化教育活動	D1.重點文化資產再利用，型塑水文化核心據點 D2.結合地方產業及文化特色，營造共水生活融入環境教育場域
中期	推動污水下水道系統進程，完善全區河川水質。	A1.提升污水下水道接管進程
	盤點評估公共設施及未開發公有土地納入逕流分擔規劃。	B4.盤點公共設施及未開發公有土地納入逕流分擔規劃
	調查評估開發伏流水及地下水利用，避免河川基流量乾枯。	A4.增設水資源利用設施(如：水資源回收中心、伏流水及湧泉等利用)
	推動重點流域生態棲地的加值營造，復育都市區域指標性物種	C2.擴大河川生態邊緣，多層次棲地環境營造
	串聯重點流域民眾參與，共同規劃河川多元服務願景的提案計畫。	E3.建立公私協力機制，由民間主導提案、施工到維管計畫，公部門協力
長期	完善舊市區水域之間逕流分擔規劃，因應極端暴雨氣候的調適目標。	B6.因應極端氣候變化劃設國土規劃，重建土地河川調適能力
	人水生活，河岸無堤防，親水進水的都市河川。	D2.結合地方產業及文化特色，營造共水生活融入環境教育場域
	重點流域生態廊道復育與棲地營造，打造河川生態博物館。	C3.建構藍綠網路系統，串聯網絡提供生態通廊
	推動一所大學守護一條溪外，守護河流帶入臺中市國中小公民教育課程。	E4.持續推動一所大學守護一條溪，守護河流帶入臺中市公民教育課程
	擬訂排水開蓋計畫，彰顯臺中市新好生活、水育文化的水文化之都。	D5.推動排水溝渠開蓋營造，彰顯水文化之都

四 評估指標與評估權重

針對**不同行動方案或水環境分區、河川廊道、獨立水體周邊關聯區域及區段、潛力點等不同空間尺度**，加權評分後，依總分排列優先次序決定不同期程應執行之案件。

面向	篩選條件	分數(1-5)	權重	加權後分數
政策及公共參與	<ul style="list-style-type: none"> ✓ 整合已核定之水環境/水安全案件 ✓ 配合重大市政計畫 ✓ 跨域或跨部會計畫整合 ✓ 結合公共設施/公有土地選址 ✓ 民眾參與潛力 	5	4.1	21
水文化特色營造	<ul style="list-style-type: none"> ✓ 區域亮點潛力 ✓ 歷史文化潛力 ✓ 觀光遊憩潛力 ✓ 環境教育潛力 ✓ 地方創生潛力 	5	3.7	19
親水環境營造	<ul style="list-style-type: none"> ✓ 環境美質改善潛力 ✓ 場址可及性 ✓ 場址能見度 ✓ 親水遊憩功能強化潛力 ✓ 綠色交通人本通廊改善 	5	2.9	15
水質水量改善	<ul style="list-style-type: none"> ✓ 河川汙染指數(RPI) ✓ 現地處理設施(人工濕地、礫間設施) ✓ 水質改善潛力 ✓ 水量穩定 ✓ 有效減緩災害發生 	5	4.6	23
NBS自然及生態復育潛力	<ul style="list-style-type: none"> ✓ 棲地營造及維繫生態廊道 ✓ 自然環境型態之維持 ✓ 改善河道骨架(近自然石樑固床工) ✓ 增加緩衝綠帶(原生植栽) ✓ 其他降低碳排工法之施行 	5	4.6	23
	合計			100

五 整體空間發展藍圖

6. 樂農河口慢活區

行政區域：臺中舊轄市

河海巡禮、農產樂活

【鄉村樂活藍帶與河口海岸生態圈】

流域 | 大甲溪及大安溪流域下游段

河口海岸生態圈 | 大安溪、北汕溪等

防洪鄉村樂活藍帶 | 溫寮溪、四好溪排水等

5. 雙港河港觀光區

行政區域：大肚、清水、沙鹿、梧棲、龍井

河港觀光、溼地永續

【濱海港口藍帶與河海藍色走廊】

流域 | 烏溪及大甲溪流域下游段

大肚山藍綠走廊 | 南勢溪(1)、南勢坑溪(1)、北勢溪等

防洪鄉村樂活藍帶 | 山腳排水、安良港排水等

1. 都會水文育活區

行政區域：臺中舊轄市

新好生活、水育文化

【水文化環教場域與都會生活環圈】

流域 | 烏溪支流及淺山流域

藍綠調節的生物通廊 | 筏子溪(2~5)

都會水文化環教場域 | 綠川(1.2.4)、柳川(2.6)、梅川、惠來溪(1~3.6)及大智排水(6)等

城市縫合的休憩通廊 | 旱溪

3. 花都水圳轉型區

行政區域：后里、豐原、潭子、大雅、神岡

富市花都、圳田轉型

【花都水圳藍網與休閒觀光廊道】

流域 | 大甲溪、大安溪兩河流域

花都水圳藍網 | 葫蘆墩圳(5.6)、十四張圳(5)、八寶圳等

休閒觀光廊道 | 柳川北屯支線、旱溪

4. 保育樂活策略區

行政區域：新社、東勢、石岡、和平

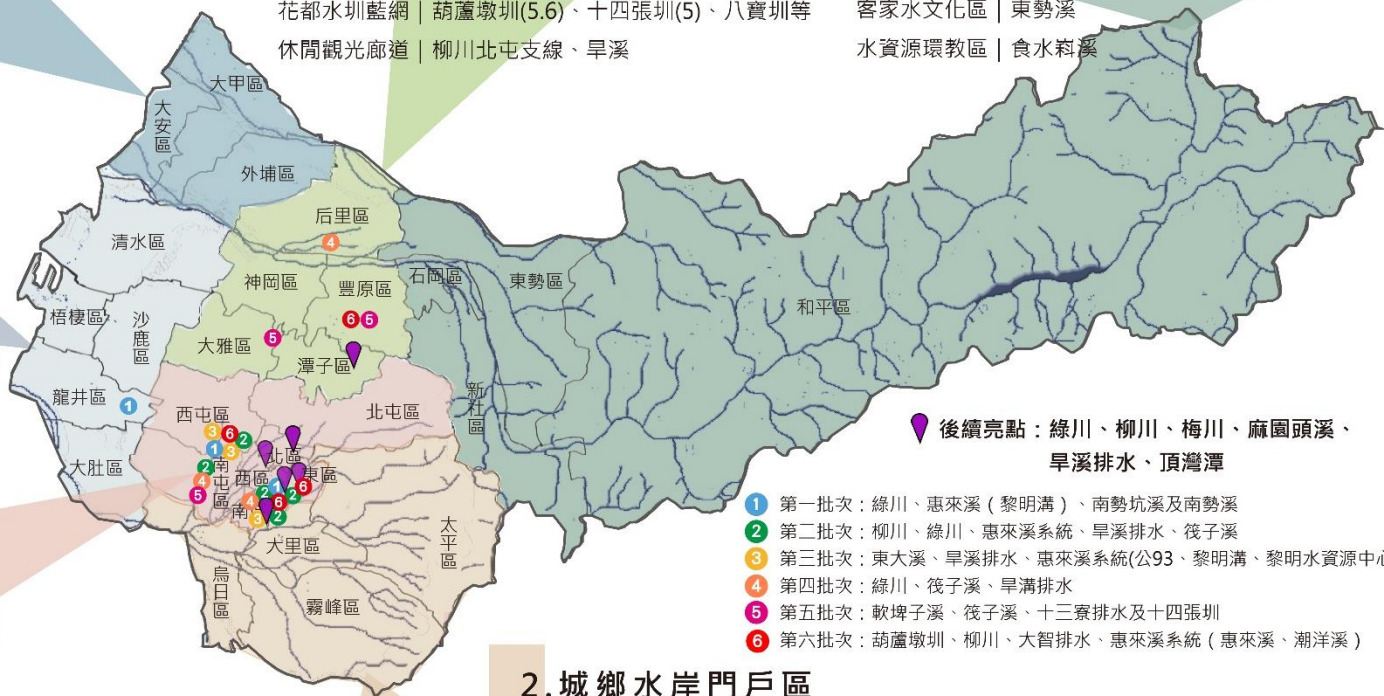
客庄原鄉、共育共水

【山川原鄉野溪與文化自然保留圈】

流域 | 大甲溪流域(上游段)

客家水文化區 | 東勢溪

水資源環教區 | 食水崙溪



後續亮點：綠川、柳川、梅川、麻園頭溪、旱溪排水、頂灣潭

- 1 第一批次：綠川、惠來溪(黎明溝)、南勢坑溪及南勢溪
- 2 第二批次：柳川、綠川、惠來溪系統、旱溪排水、筏子溪
- 3 第三批次：東大溪、旱溪排水、惠來溪系統(公93、黎明溝、黎明水資源中心)
- 4 第四批次：綠川、筏子溪、旱溝排水
- 5 第五批次：軟埤子溪、筏子溪、十三寮排水及十四張圳
- 6 第六批次：葫蘆墩圳、柳川、大智排水、惠來溪系統(惠來溪、潮洋溪)

2. 城鄉水岸門戶區

行政區域：烏日、大里、太平、霧峰

都會門戶、水岸加值

【城鄉水岸綠帶與都會門戶廊道】

流域 | 烏溪流域

水岸縫合加值廊道 | 烏溪、乾溪、旱溪排水(2.3)

日期	會議名稱	參與方式			
		現勘	訪談	工作坊	說明會
110.12.01	工作會議				
111.02.21	工作會議				
111.02.23	大智排水現勘	√			
111.03.21	工作會議/食水料溪現勘	√			
111.04.07	十四張圳地方說明會				√
111.04.08	三局在地諮詢小組會議				
111.04.25	專家諮詢會議 李訓煌、張集豪		√		
111.04.26	專家訪談-劉立偉		√		
111.04.28	亮點提案工作坊			√	
111.05.03	共學營-中區場				
111.05.04	荒野協會訪談		√		
111.05.08	張豐年醫師訪談		√		
111.05.09	亮點提案現勘作業	√			
111.05.17	藍圖跨局處會議				
111.06.13	亮點提案(第六批次)在地諮詢小組				
111.07.01	亮點提案(第六批次)評分審查會	√			
111.08.03	第一場次工作坊(NGO)			√	
111.08.17	水利署中區訪談		√		
111.09.16	三局在地諮詢小組會議				



預定辦理工作坊

2 場 流域願景

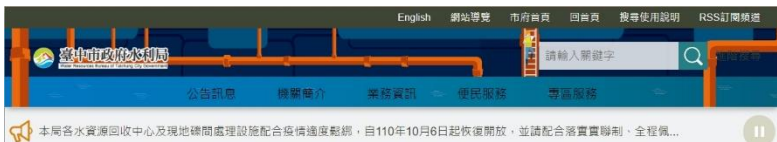
原臺中市轄區
烏溪流域

原臺中縣轄區
大甲/大安溪流域

六 民眾參與及資訊公開

- (1) 水環境改善計畫網頁：披露計畫相關資訊，便利民眾查詢及共享政府資訊
- (2) 官方臉書
- (3) 水利署水環境整合內容管理平台

臺中市政府水利局官網



全國水環境改善計畫

活動資訊	全國水環境改善計畫
臺中市水環境改善計畫	臺中市水環境改善空間發展藍圖規劃

水利大臺中臉書專頁



水利署水環境整合內容管理平台





您的一分鼓勵，給我們帶來了十分的動力，
每一次的肯定，都讓我們追求更高的服務品質。



逢甲大學

水利發展中心

專業創新 · 前瞻水利

